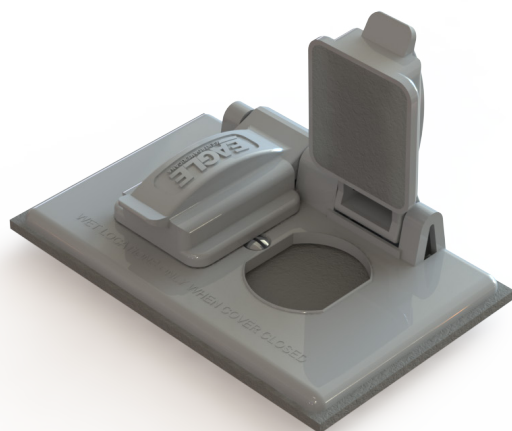


Placa plástica intemperie 1962



> Características Técnicas

- Para uso exterior y condiciones húmedas con la cubierta cerrada
- Grado comercial
- El empaque provee sello entre placa vs pared; y placa vs tapa
- Montaje horizontal o vertical
- Garantía 5 años
- Uso de tomacorriente o interruptor tipo 8

> Información para solicitar del catálogo

- S1962



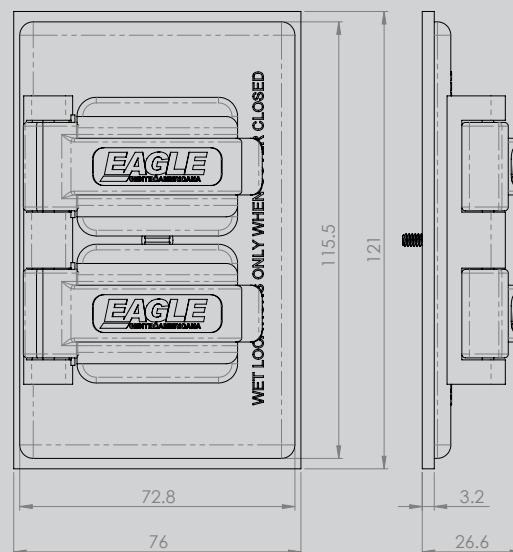
> Características generales

- Fabricación de plástico resistente al impacto y a la luz solar
- Las bisagras mantiene la placa cerrada para aislarla del exterior
- Ideales para lugares húmedos
- No permiten la corrosión ni la conductividad eléctrica
- Protege de la lluvia e impide la entrada de partículas de polvo
- Tornillo para montaje y empaques incluidos
- Resistente a manchas, huellas de dedos y fácil de limpiar

> Características del material

- Material del cuerpo: PVC
- Material de los empaques aislantes: Neopreno

> Dimensiones



> Pruebas y códigos que cumple

- Acorde a NEMA: WD-6